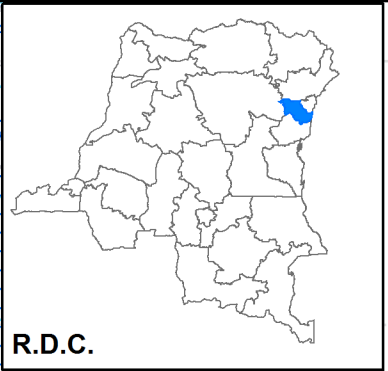
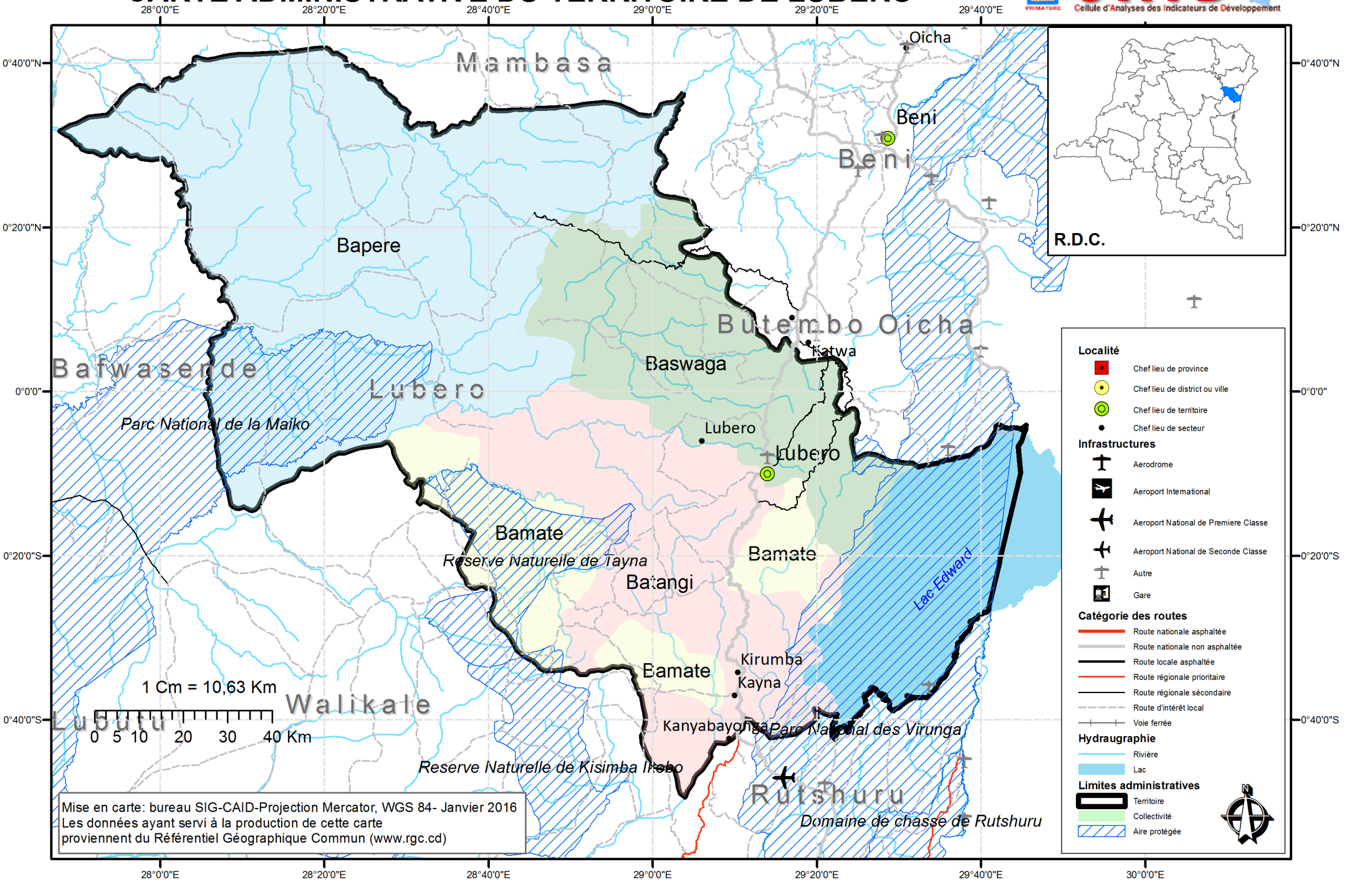


# CARTE ADMINISTRATIVE DU TERRITOIRE DE LUBERO



**Localité**

- Chef lieu de province
- Chef lieu de district ou ville
- (with green circle) Chef lieu de territoire
- Chef lieu de secteur

**Infrastructures**

- ✈ Aerodrome
- ✈ (with plane icon) Aéroport International
- ✈ (with plane icon) Aéroport National de Première Classe
- ✈ (with plane icon) Aéroport National de Seconde Classe
- ✈ (with plane icon) Autre
- 🚉 Gare

**Catégorie des routes**

- Route nationale asphaltée
- Route nationale non asphaltée
- Route locale asphaltée
- Route régionale prioritaire
- Route régionale secondaire
- Route d'intérêt local
- Voie ferrée

**Hydraugraphie**

- Rivière
- Lac

**Limites administratives**

- ▭ Territoire
- ▭ Collectivité
- ▭ Aire protégée

Mise en carte: bureau SIG-CAID-Projection Mercator, WGS 84- Janvier 2016  
 Les données ayant servi à la production de cette carte proviennent du Référentiel Géographique Commun ([www.rgc.cd](http://www.rgc.cd))