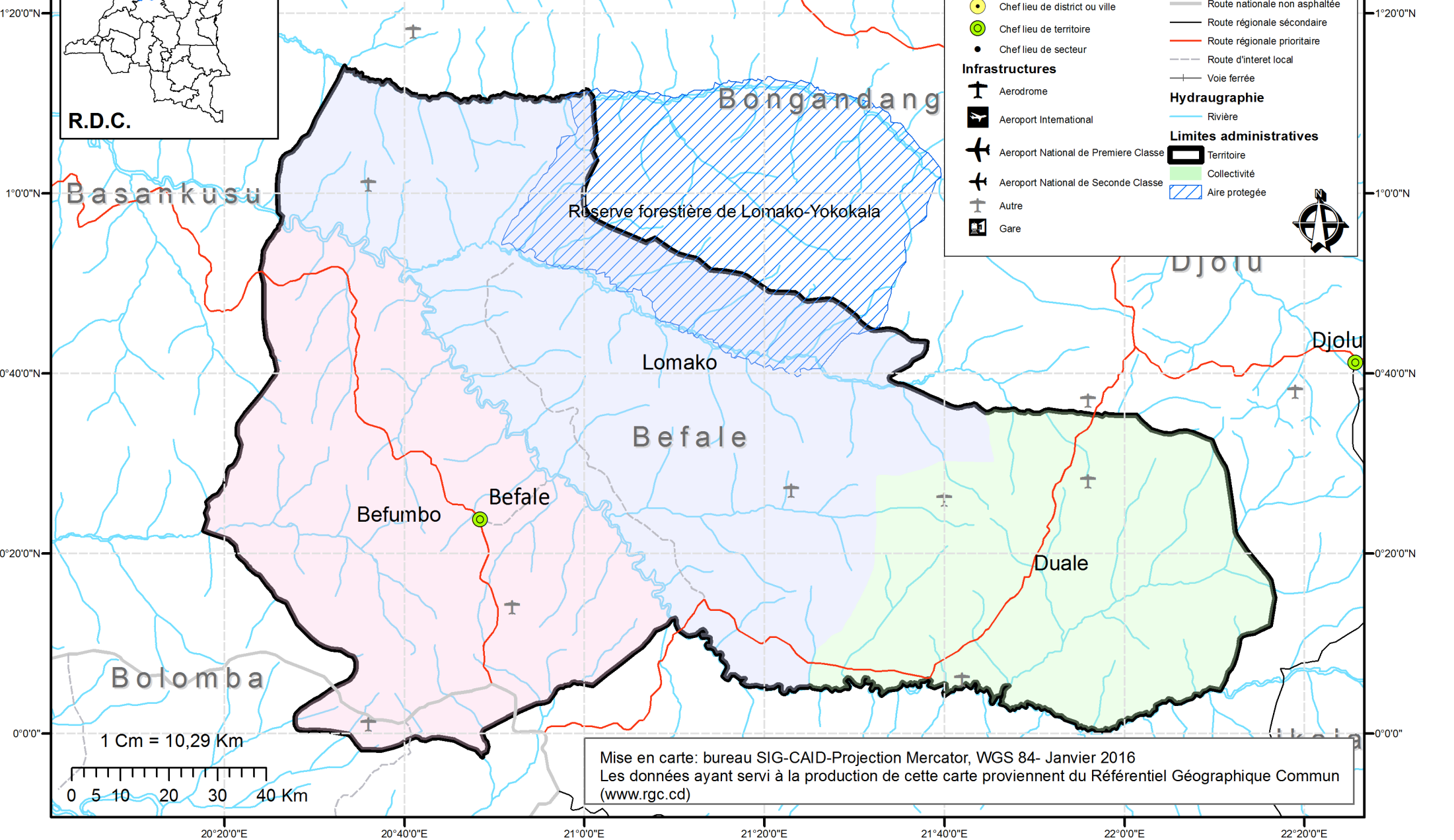


CARTE ADMINISTRATIVE DU TERRITOIRE DE BEFALE

20°20'0"E 20°40'0"E 21°0'0"E 21°20'0"E 21°40'0"E



Localité		Catégorie des routes	
	Chef lieu de province		Route nationale asphaltée
	Chef lieu de district ou ville		Route nationale non asphaltée
	Chef lieu de territoire		Route régionale secondaire
	Chef lieu de secteur		Route régionale prioritaire
Infrastructures			Route d'intérêt local
	Aerodrome		Voie ferrée
	Aéroport International	Hydraugraphie	
	Aéroport National de Première Classe		Rivière
	Aéroport National de Seconde Classe	Limites administratives	
	Autre		Territoire
	Gare		Collectivité
			Aire protégée

R.D.C.

Basankusu

Bongandang

Réserve forestière de Lomako-Yokokala

Lomako

Befale

Befumbo

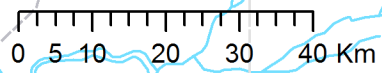
Befale

Duale

Bolomba



1 Cm = 10,29 Km



Mise en carte: bureau SIG-CAID-Projection Mercator, WGS 84- Janvier 2016
 Les données ayant servi à la production de cette carte proviennent du Référentiel Géographique Commun (www.rgc.cd)

20°20'0"E 20°40'0"E 21°0'0"E 21°20'0"E 21°40'0"E 22°0'0"E 22°20'0"E