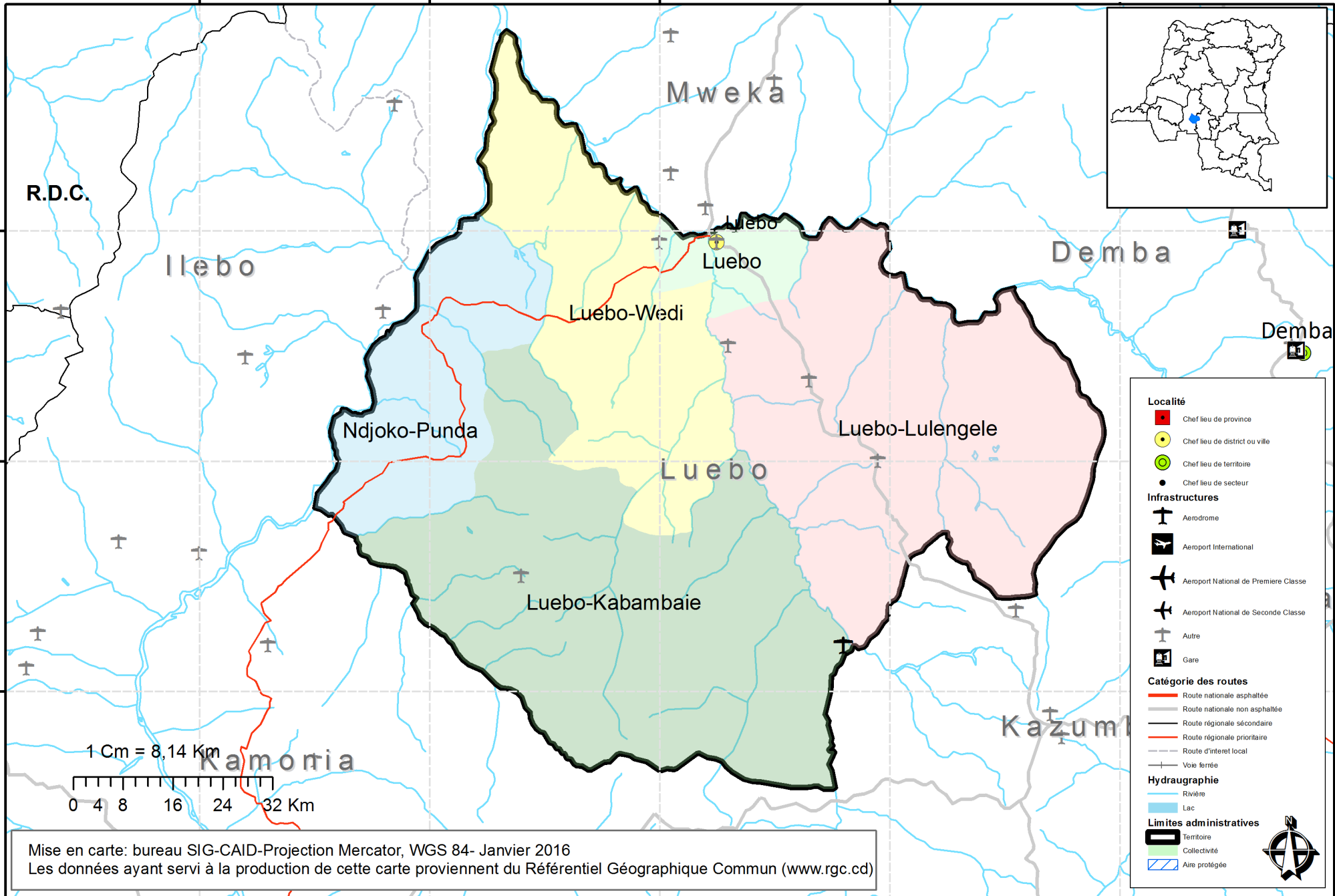


CARTE ADMINISTRATIVE DU TERRITOIRE DE LUEBO

20°40'0"E 21°0'0"E 21°20'0"E 21°40'0"E



Mise en carte: bureau SIG-CAID-Projection Mercator, WGS 84- Janvier 2016
 Les données ayant servi à la production de cette carte proviennent du Référentiel Géographique Commun (www.rgc.cd)

20°40'0"E 21°0'0"E 21°20'0"E 21°40'0"E 22°0'0"E

5°20'0"S
5°40'0"S
6°0'0"S

5°20'0"S
5°40'0"S
6°0'0"S

- Localité**
 - Chef lieu de province
 - Chef lieu de district ou ville
 - Chef lieu de territoire
 - Chef lieu de secteur
- Infrastructures**
 - Aerodrome
 - Aéroport International
 - Aéroport National de Première Classe
 - Aéroport National de Seconde Classe
 - Autre
 - Gare
- Catégorie des routes**
 - Route nationale asphaltée
 - Route nationale non asphaltée
 - Route régionale secondaire
 - Route régionale prioritaire
 - Route d'intérêt local
 - Voie ferrée
- Hydraugraphie**
 - Rivière
 - Lac
- Limites administratives**
 - Territoire
 - Collectivité
 - Aire protégée

