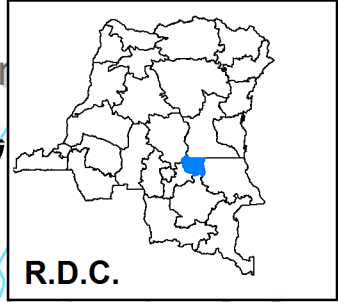
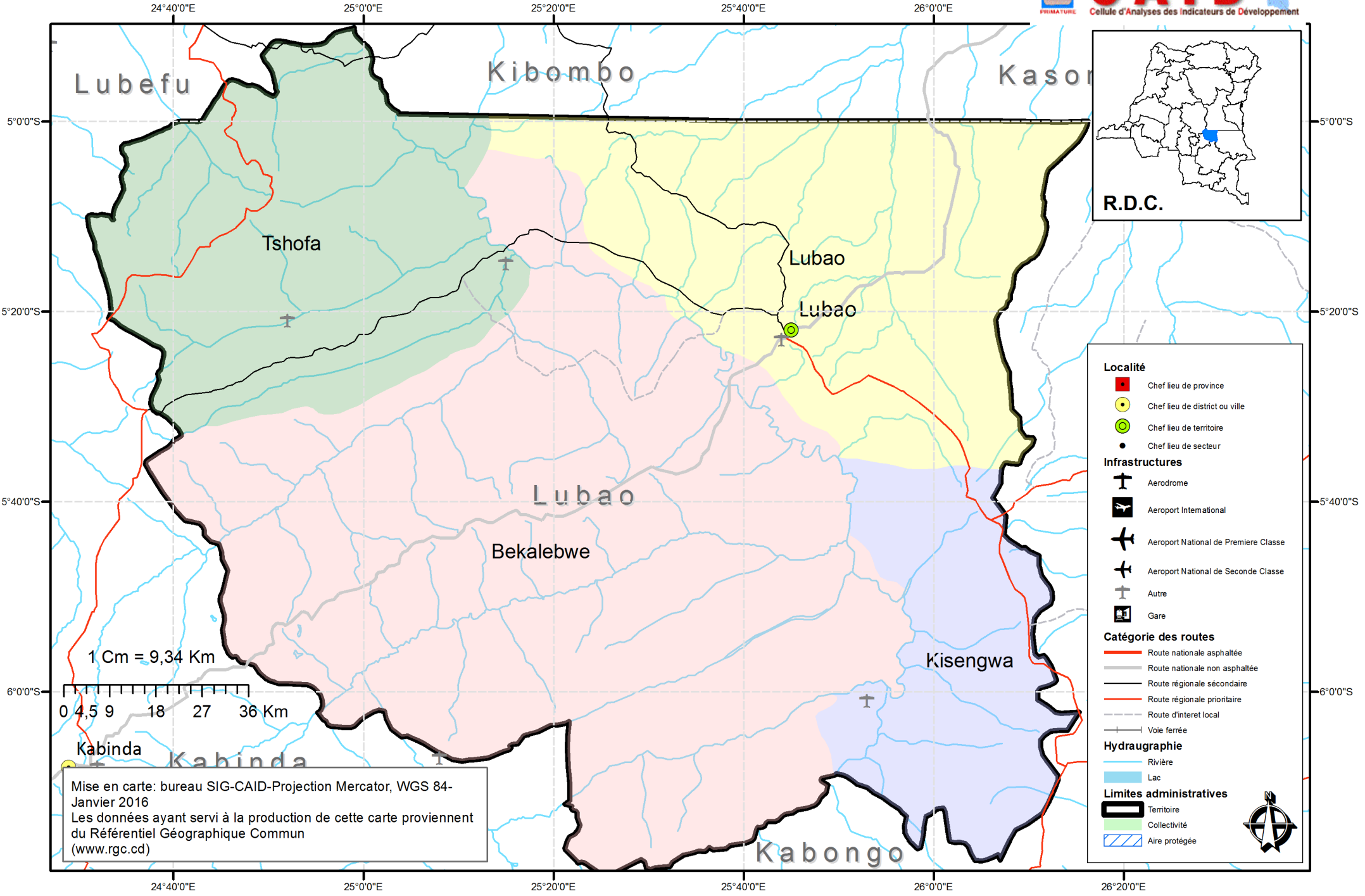


# CARTE ADMINISTRATIVE DU TERRITOIRE DE LUBAO



**Localité**

- Chef lieu de province
- Chef lieu de district ou ville
- Chef lieu de territoire
- Chef lieu de secteur

**Infrastructures**

- Aerodrome
- Aéroport International
- Aéroport National de Première Classe
- Aéroport National de Seconde Classe
- Autre
- Gare

**Catégorie des routes**

- Route nationale asphaltée
- Route nationale non asphaltée
- Route régionale secondaire
- Route régionale prioritaire
- - - Route d'intérêt local
- Voie ferrée

**Hydraugraphie**

- Rivière
- Lac

**Limites administratives**

- Territoire
- Collectivité
- Aire protégée

Mise en carte: bureau SIG-CAID-Projection Mercator, WGS 84-  
Janvier 2016  
Les données ayant servi à la production de cette carte proviennent  
du Référentiel Géographique Commun  
(www.rgc.cd)