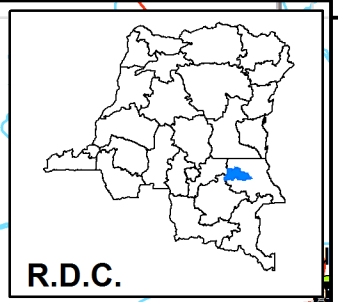
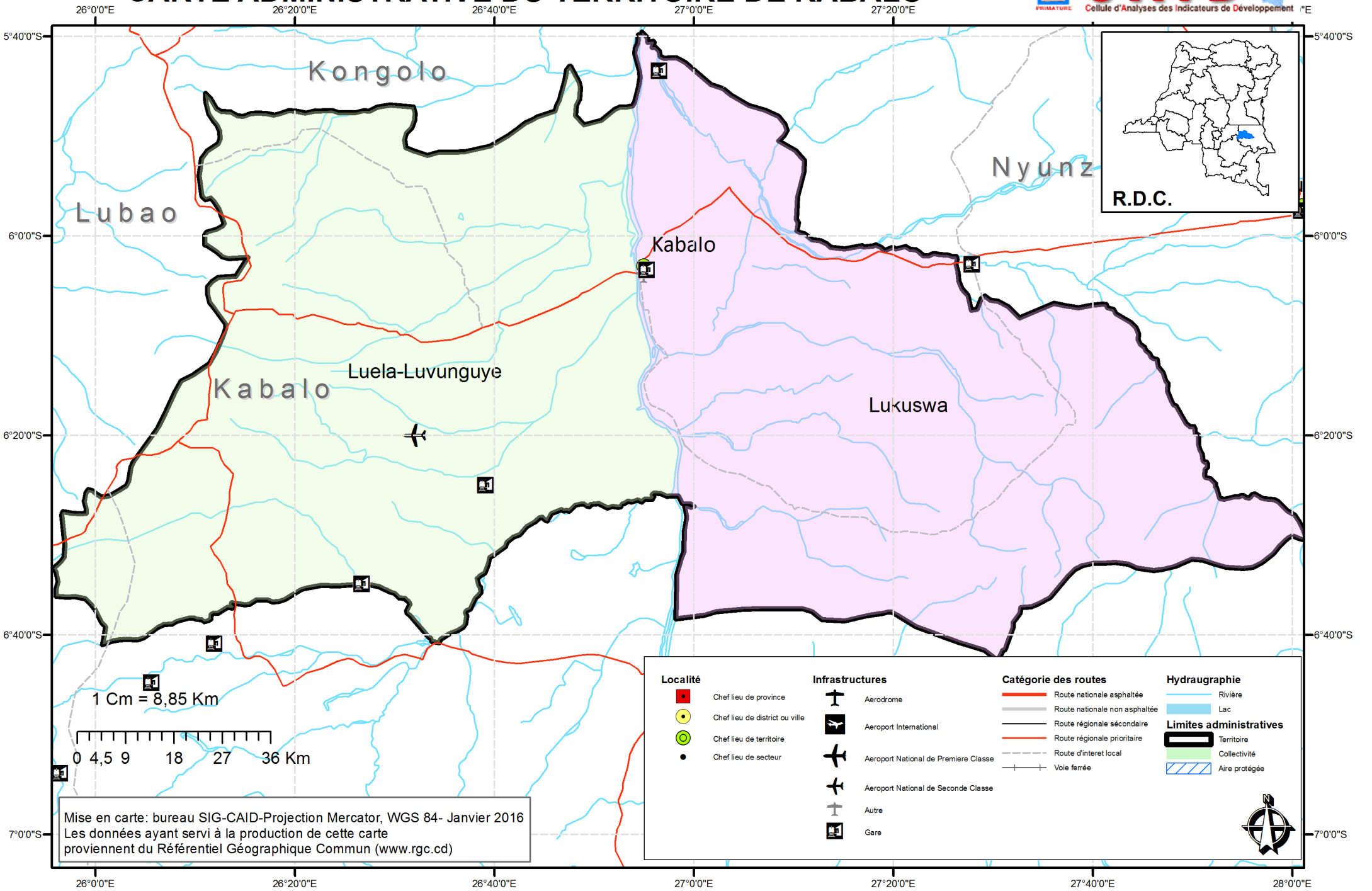


CARTE ADMINISTRATIVE DU TERRITOIRE DE KABALO



Localité	Infrastructures	Catégorie des routes	Hydraugraphie
Chef lieu de province	Aérodrôme	Route nationale asphaltée	Rivière
Chef lieu de district ou ville	Aéroport International	Route nationale non asphaltée	Lac
Chef lieu de territoire	Aéroport National de Première Classe	Route régionale secondaire	Limites administratives
Chef lieu de secteur	Aéroport National de Seconde Classe	Route régionale prioritaire	Territoire
	Autre	Route d'intérêt local	Collectivité
	Gare	Voie ferrée	Aire protégée

Mise en carte: bureau SIG-CAID-Projection Mercator, WGS 84- Janvier 2016
 Les données ayant servi à la production de cette carte proviennent du Référentiel Géographique Commun (www.rgc.cd)

