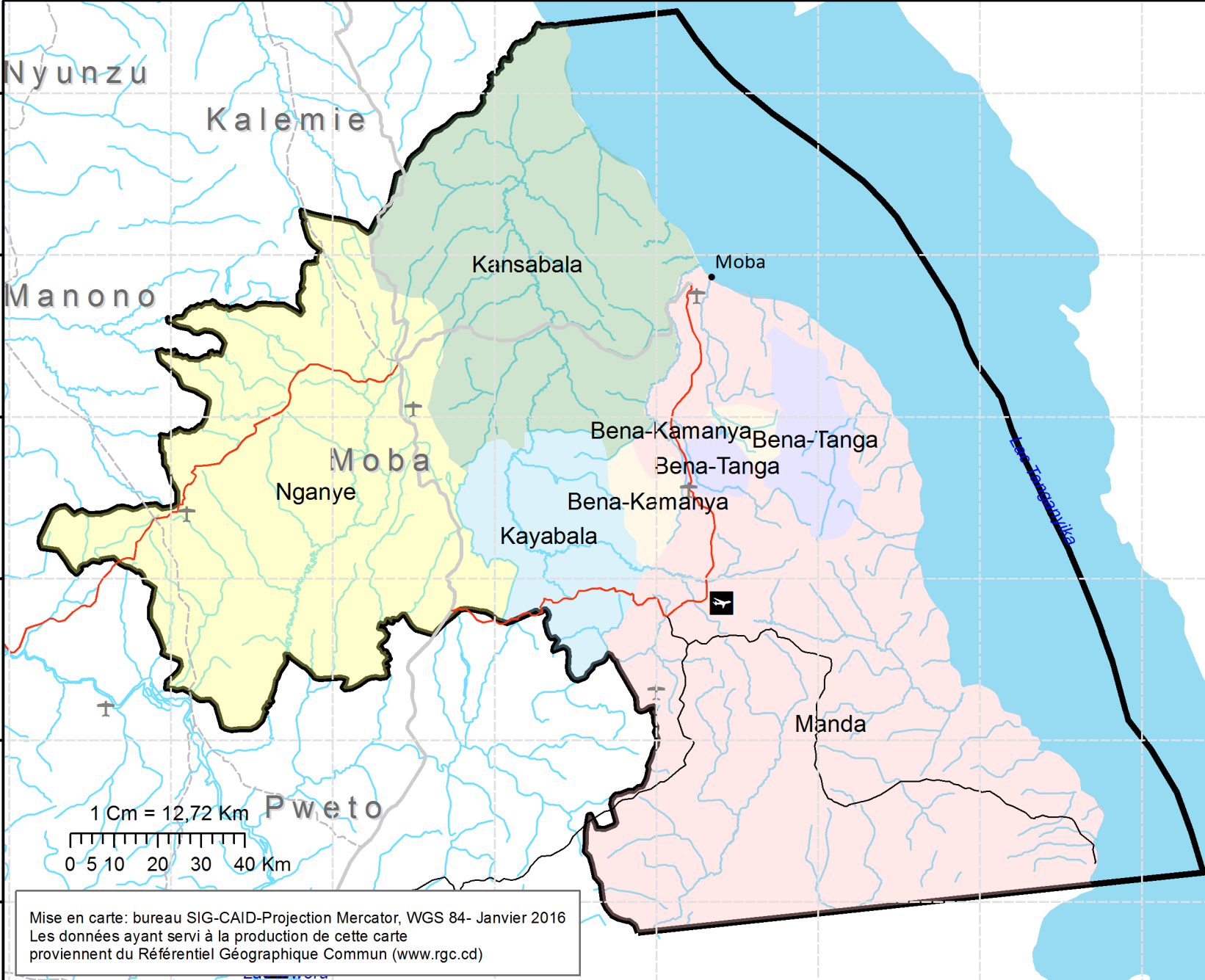
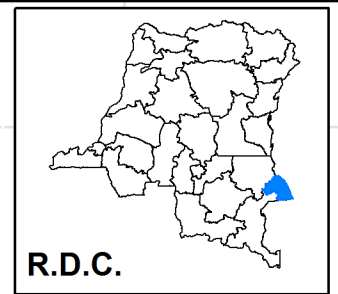


# CARTE ADMINISTRATIVE DU TERRITOIRE DE MOBA

28°20'0"E 28°40'0"E 29°0'0"E 29°20'0"E 29°40'0"E 30°0'0"E 30°20'0"E

6°40'0"S  
7°0'0"S  
7°20'0"S  
7°40'0"S  
8°0'0"S  
8°20'0"S

6°40'0"S  
7°0'0"S  
7°20'0"S  
7°40'0"S  
8°0'0"S  
8°20'0"S



**Localité**

- Chef lieu de province
- Chef lieu de district ou ville
- Chef lieu de territoire
- Chef lieu de secteur

**Infrastructures**

- Aérodrôme
- Aéroport International
- Aéroport National de Première Classe
- Aéroport National de Seconde Classe
- Autre
- Gare

**Catégorie des routes**

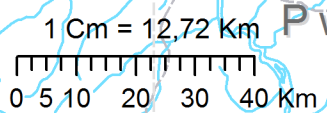
- Route nationale asphaltée
- Route nationale non asphaltée
- Route régionale secondaire
- Route régionale prioritaire
- Route d'intérêt local
- Voie ferrée

**Hydraugraphie**

- Rivière
- Lac

**Limites administratives**

- Territoire
- Collectivité
- Aire protégée



Mise en carte: bureau SIG-CAID-Projection Mercator, WGS 84- Janvier 2016  
 Les données ayant servi à la production de cette carte  
 proviennent du Référentiel Géographique Commun ([www.rgc.cd](http://www.rgc.cd))

28°20'0"E 28°40'0"E 29°0'0"E 29°20'0"E 29°40'0"E 30°0'0"E 30°20'0"E 30°40'0"E 31°0'0"E

